

Topf - Filter

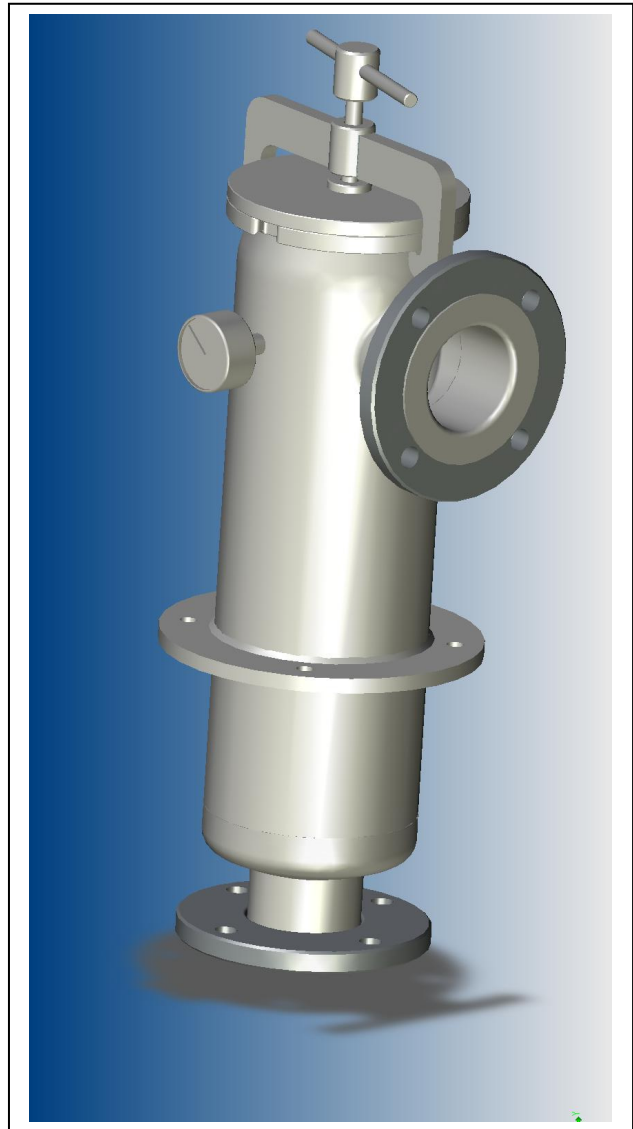
Typ 130, Größe 112 – SK 1453

Materialien Gehäuse Stahl St37 oder Edelstahl 1.4301 oder P265GH Kesselblech

Dieser Filter besteht aus einem Gehäuse mit DIN-Flanschen als Anschluss. Durch den oberen Anschluss tritt das zu filternde Medium in den Filter und gelangt in den Korb.

Die zurückgehaltenen Partikel verstopfen das Sieb im Korb, so dass der Druck in der Eingangsleitung steigt. Der Manometer oder eine elektrische Drucküberwachung zeigt den zulässigen Verschmutzungsgrad an. Ist der Grenzwert erreicht, wird die Anlage druckfrei geschaltet; der Deckel kann dann mit dem Schnellverschluss geöffnet und der Siebkorb gewechselt werden. Danach wird der Deckel wieder verschlossen. Die gefilterte Flüssigkeit fließt durch den Boden weiter in die Rohrleitung zum Abfüllort.

Der am Gehäuse angeschweißte Flansch dient als Befestigung.



**Topf-Filter mit Befestigungsflansch
Typ 130, Größe 112 – SK 1453**

Topf - Filter als Sammler

Typ 130, Größe 112 – SK 1452

Bei diesem Filter handelt es sich um eine Erweiterung des einfachen Topf-Filters – SK 1453, der durch die drei Eingänge am Gehäuse zum Sammler wird.

Bei dieser Anordnung ist zu beachten, dass die Summe der Eintrittsquerschnitte auch dem der Austrittsquerschnitte des Gehäuses entspricht. Durch diese Maßnahme kann sowohl bei der Armatur als auch der Verrohrung eingespart werden.

Auf Wunsch kann dieses Gehäuse auch mit einem Befestigungsflansch oder einer Schelle ausgerüstet werden.



Topf-Filter mit drei Eingängen als Sammler
Typ 130, Größe 112 – SK 1452