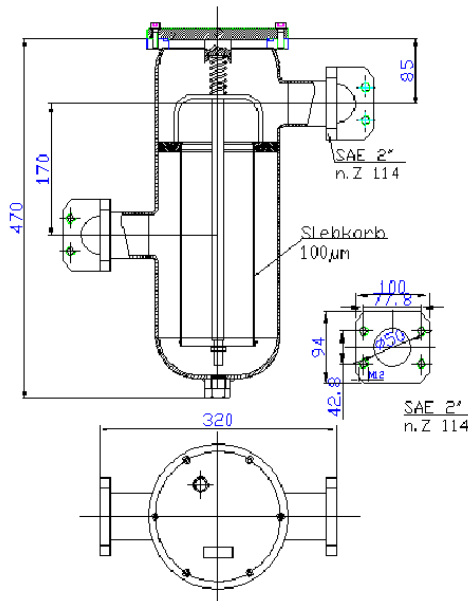


Topffilter aus Edelstahl

TF130112E



AUSFÜHRUNG

Nenndruck	10 bar
Gehäuse	1.4301
Siebkorb	1.4301
Filtergewebe	Edelstahl 1.4301
Dichtungen	NBR/Grafit
Filterfläche	850 cm ²
Gewicht	ca. 25kg
Volumen	ca. 8,2 l

BETRIEBSDATEN

Druckverlust	0,2 bar sauber
Verschmutzt	0,8 bar

EINSATZGEBIETE

Öle, Fett, Melasse; weitere Stoffe auf Anfrage.

Typ	Anschluß	Lieferbare Maschen
130, Größe 112-NW 2"	R2"-Nippel	Standartweiten: 40µm, 80µm, 150µm, 200µm, 500µm, 800µm andere Weiten auf Anfrage
130, Größe 112-NW 2 1/2"	R2 1/2" Nippel	
130, Größe 112-SAE 2"	SAE 2" Flansch	
130, Größe 112-SAE 2 1/2"	SAE 2 1/2" Flansch	

Die Betriebstemperatur von Dichtungsmaterial abhängig:
 -10 bis 100 °C NBR-Oring
 -100 bis 300 °C Klingersil C-4430 Flachdichtung

Zubehör: Gegenflansch und Dichtungen für Anschlüsse

andere Dichtungen nach Beständigkeitsbedarf