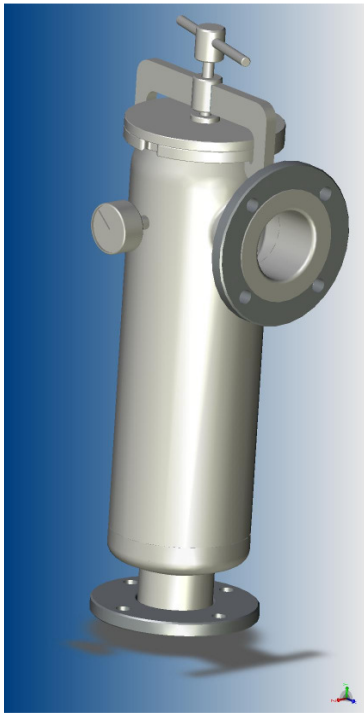


## **Topffilter mit Losflansch DIN 2642**

TF130112



### AUSFÜHRUNG

Nenndruck	16 bar
Gehäuse	Stahl St 37
Siebkorb	Stahl St 37
Filtergewebe	Edelstahl 1.4301
Dichtungen	NBR/Grafit
Filterfläche	850 cm <sup>2</sup>
Oberfläche	grundiert
Gewicht	ca. 25kg
Volumen	ca. 8,2 l

### BETRIEBSDATEN

Druckverlust	0,2 bar sauber
Verschmutzt	0,8 bar

### EINSATZGEBIETE

Öle, Fett, Melasse, Kühlwasser (geschlossene Kreisläufe empfohlen); weitere Stoffe auf Anfrage.

Typ	Anschluß	Lieferbare Maschen
130, Größe112-DN 50	DIN Flansch PN16	Standartweiten: 40µm, 80µm, 150µm, 200µm, 500µm, 800µm andere Weiten auf Anfrage
130, Größe112-DN 60	DIN Flansch PN16	
130, Größe112-DN 80	DIN Flansch PN10	

Die Betriebstemperatur von Dichtungsmaterial abhängig:  
-10 bis 100 °C                      NBR-Oring

andere Dichtungen nach Beständigkeitsbedarf

Zubehör:      Gegenflansch und Dichtungen für Anschlüsse  
                  Schnellverschluß-Deckel